



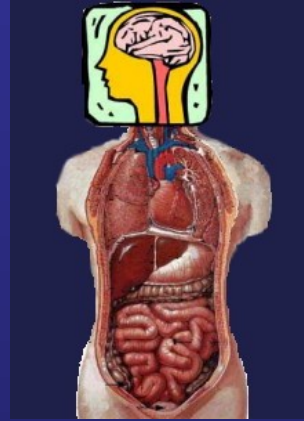
İSA ile KİLİSE

Güdücülere örnek

İsa ve kilise için benzetmeler



(1) Çoban ve sürü



(2) Kafa ve beden



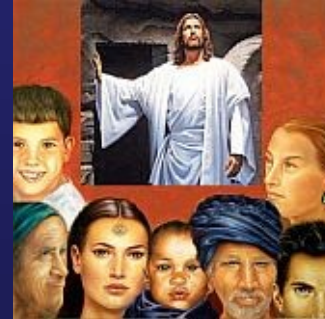
(3) Güvey ve gelin



(7) Köşetaşı
ve taşlar



(6) Başgörevli
ve görevliler



(5) İkinci Adem
ve yeni insanıyet



(4) Asma ve
çubuklar

İsa ve kilise için benzetmeler

İsa kilise için ne yapıyor?

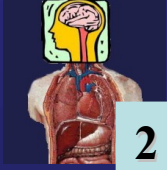
Kilisenin görevi nedir?



1

Yuhanna 10:11; 10:14-15; Mezmur 23

Yuhanna 10:14; 10:27



2

Efes 1:22-23; Kol 1:18; 2:19

Efes 5:24; Kol 2:19; Efes 4:16



3

Efes 5:26-27

2.Kor 11:2; Matta 25:13; Açıklama 21:2



4

Yuhanna 15:4; 15:7; 15:9

Yuhanna 15:4; 15:5; 15:8; 15:9; 15:10

İsa ve kilise için benzetmeler

İsa kilise için ne yapıyor?

Kilisenin görevi nedir?



5

Romalılar 5:15,18-19; 1.Kor 15:45-49

1.Kor 15:49



6

Luka 1:17; İbr. 8:10; 1.Petrus 2:10;
İbr. 2:17; 7:25

Cıkkıs 19:6; Rom 12:1; 1.Petrus 2:5.9



7

1.Petrus 2:5-8; Efes 2:20-21

1.Petrus 2:5

İsa ve kilise: güdücülere örnek

(1) Çoban ve sürü

Yuh 10:11-27; Mezmur 23

- 1) İyi çoban koyunlarına bes veriyor
 - Ben imanlılara İncili öğretiyor muyum?
- 2) İyi çoban önderlik yapıyor
 - Ben iman konusunda öbürlerinden daha ileride miyim?
- 3) İyi çoban koyunlarını koruyor
 - Ben imanlıların halini düşünüp onları koruyor muyum?
- 4) “Koyunlar onun sesini tanırlar”
 - imanlılar benim sesimi işitiyorlar mı?
- 5) “İyi çoban koyunlar uğruna hayatını verir.”
 - Ben kilise için zorluk çekmeye, kendi isteklerimden vazgeçmeye, hatta ölmeye hazır mıyım?

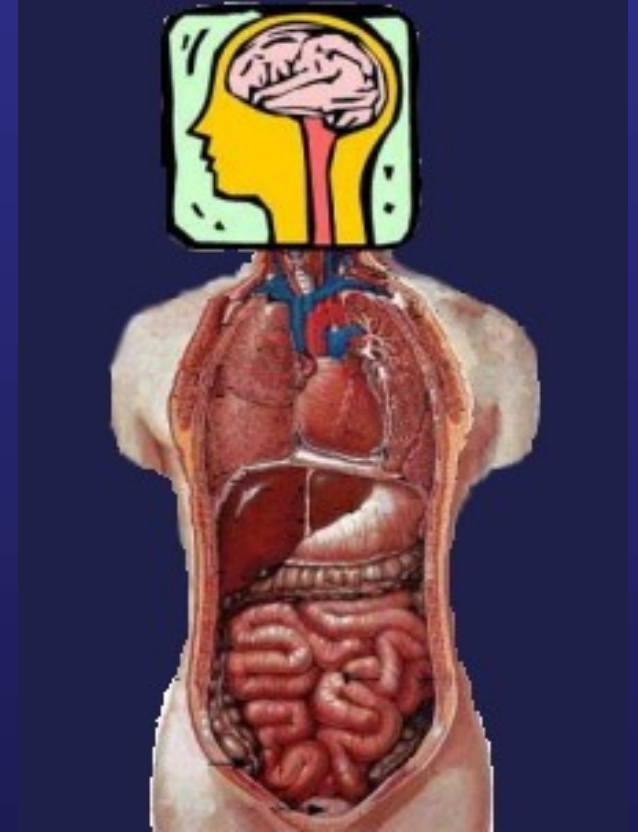


İsa ve kilise: güdücülere örnek

(2) Kafa ve beden

Efes 1:22-23; Kol 1:18; 2:19; Efes 5:24; 4:16

- 1) **Beyin planlıyor, ileri bakıyor**
 - Ben toplantının geleceği için plan yapıyor muyum?
- 2) **Beynin organlarla bağlantısı var**
 - Ben imanlılara bağlı mıyım?
 - Onlarla konuşuyor muyum?
 - Onları dolaşıyor muyum?



İsa ve kilise: güdücülere örnek

(3) Güvey ve gelin

Efes 5:26-27

- 1) Güvey kadını temiz kılıyor
 - Ben günah konusunda ne yapıyorum?
- 2) Güvey gelini yaratıyor: gelin daha ortada yokken güvey onun uğruna ölmekle onu meydana getiriyor
 - Ben birinci adımı mı atıyorum, yoksa bekliyor muyum, başkası başlatsın?
- 3) Güvey karısına bağlıdır, onu candan seviyor
 - Ben insanları seven bir kişi miyim?
 - Eşimle birlikte Rab için işliyor muyum?



İsa ve kilise: güdücülere örnek

(4) Asma ve çubuklar

Yuh 15:4-10

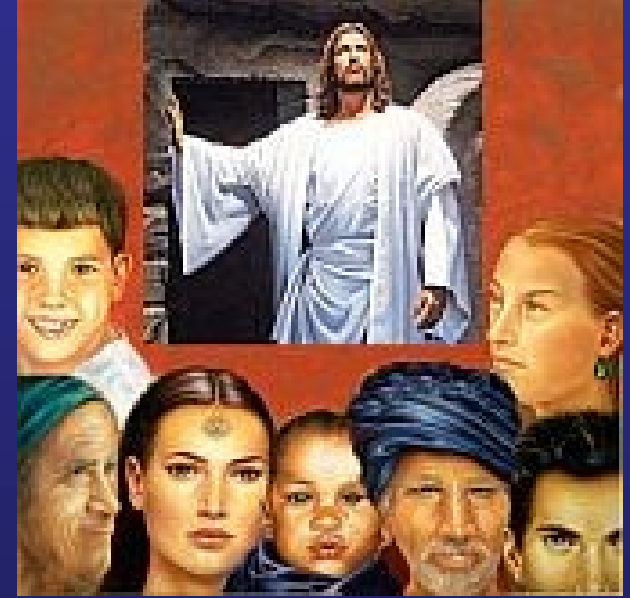


- 1) **Asma topraktan bes alıp çubuklara ulaştırıyor**
- İsa'dan ne aldım da, onu toplantıya vereyim?
- 2) **Asma ve çubukla iş bitmiyor, yemiş lazım.**
- Ben kalıcı yemiş meydana getirdim mi?
- 3) **"Babam temizliyor" = Rab gereksiz şeyleri hayatımızdan alıyor**
- Hayatımda ne engeller var, Rab onu benden alsın?

İsa ve kilise: güdücülere örnek

(5) İkinci Adem ve yeni insanıyet

Rom 5:15,18-19; 1.Kor 15:45-49



- 1) Adem herkesin babasıdır, herkes onun kopyasıdır
- Kişiler beni kopya ediyorlar mı? Neyimi kopya ediyorlar?
- 2) Adem birinci hanenin başı idi
- Benim hanem ne durumda? O konuda örnek miyim?

İsa ve kilise: güdücülere örnek

(6) Başgörevli ve görevliler

Luka 1:17; 1.Pet 2:10; İbr. 2:17; 7:25, 8:10



1) Başgörevli Allahın önünde duruyor, Ona hesap veriyor

- Bende o duygu var mı?

2) Başgörevli işini yalnız yapmıyor. Öbür görevlilerle birlikte işliyor.

- Başka kardeşler gerçekten benimle birlikte mi işliyor?

3) Başgörevlinin en büyük işi, dua etmektir.

- Ben imanlılar için dua ediyorum mu?

İsa ve kilise: güdücülere örnek

(7) Köşe taşı ve taşlar

1.Pet 2:5-8; Efes 2:20-21



- 1) Köşe taşı bütün binanın örneğidir.
 - Ben kardeşlere örnek olacak durumda mıyım?
- 2) Köşe taşının üzerinde kocaman bir yük duruyor
 - Ben başkalarını taşıyor muyum, yoksa onlar mı lazım beni taşısınlar?
- 3) Köşe taşı yalnız iş bitirmez, lazım duvarlarla bağlansın
 - Ben kardeşlere bağlı mıyım?
 - Kardeşleri birbirlerine bağlıyor muyum?